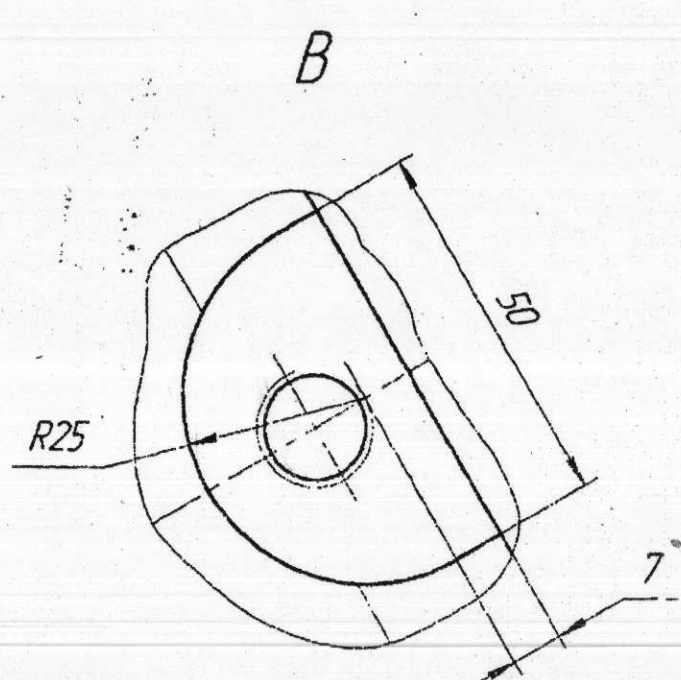
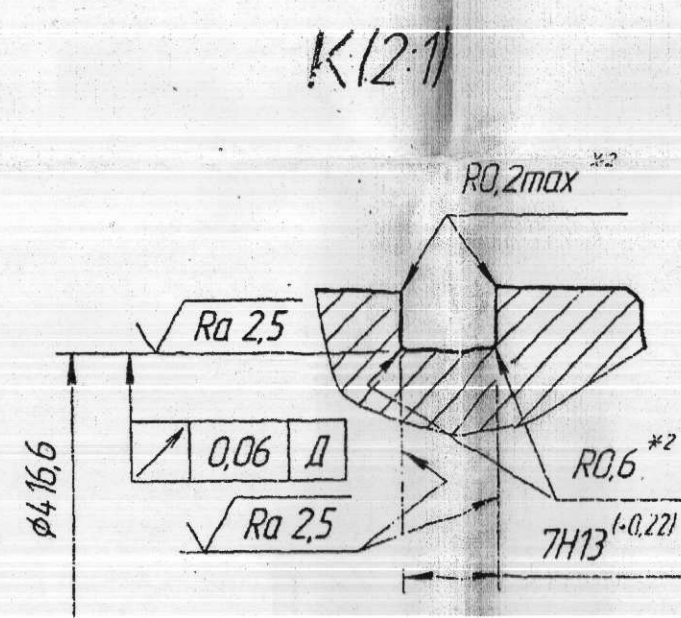
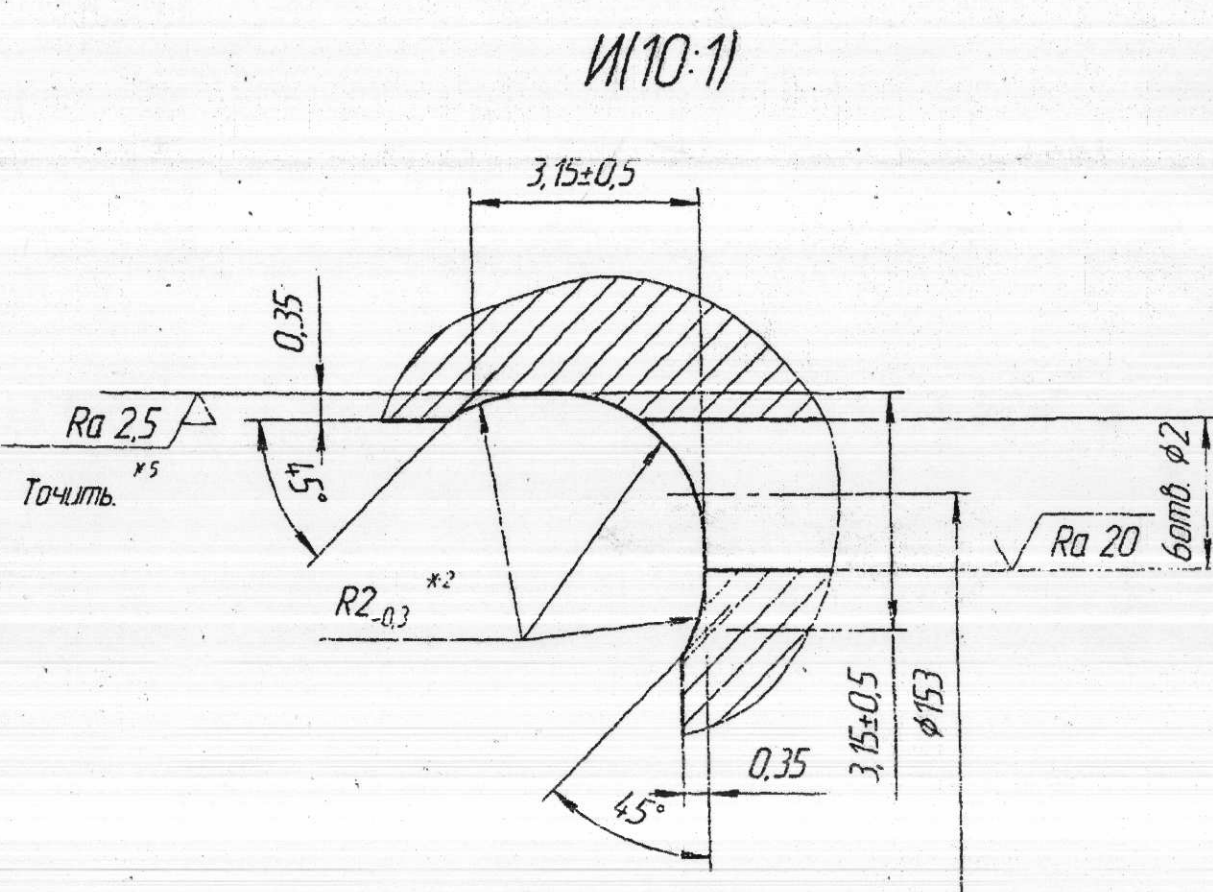
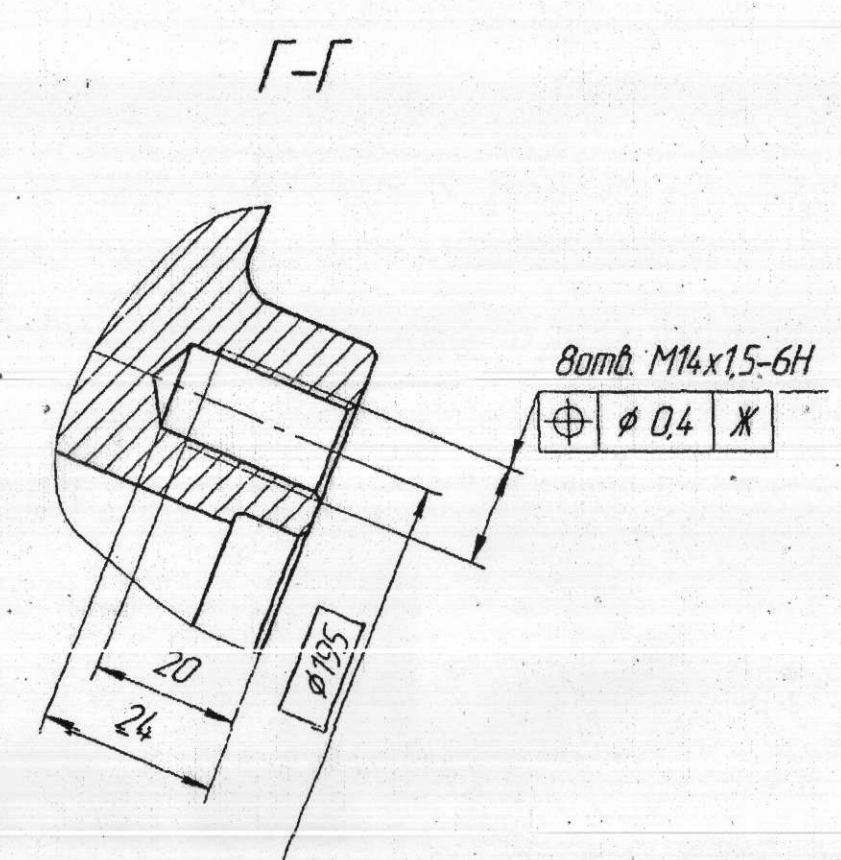
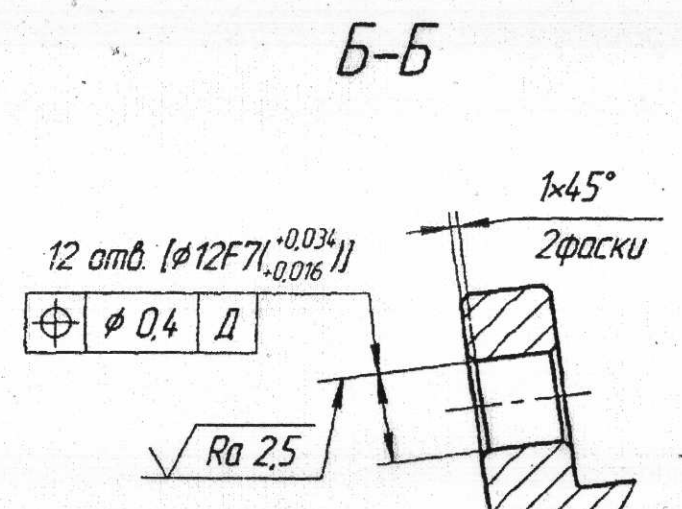
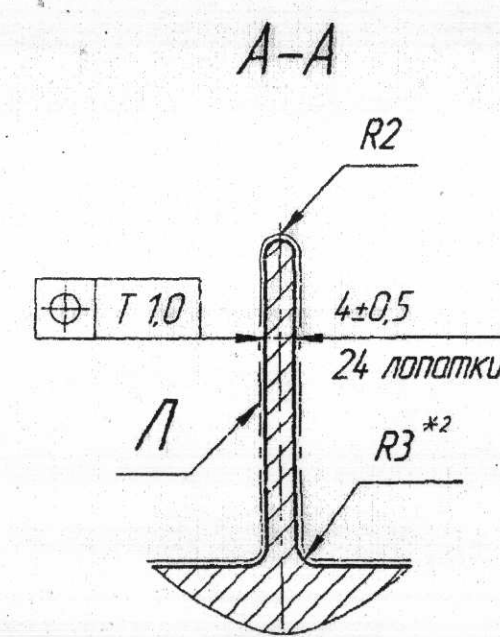
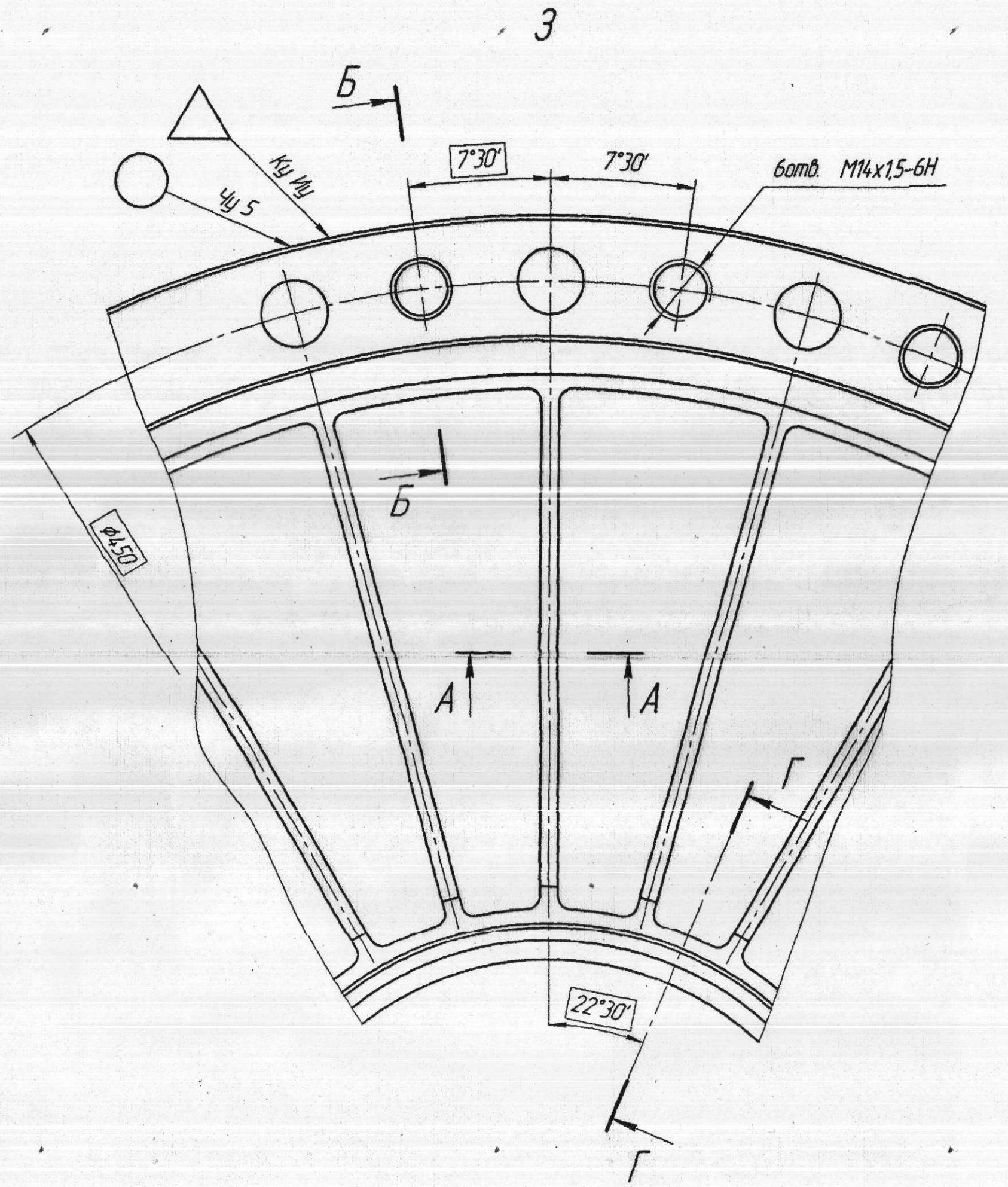
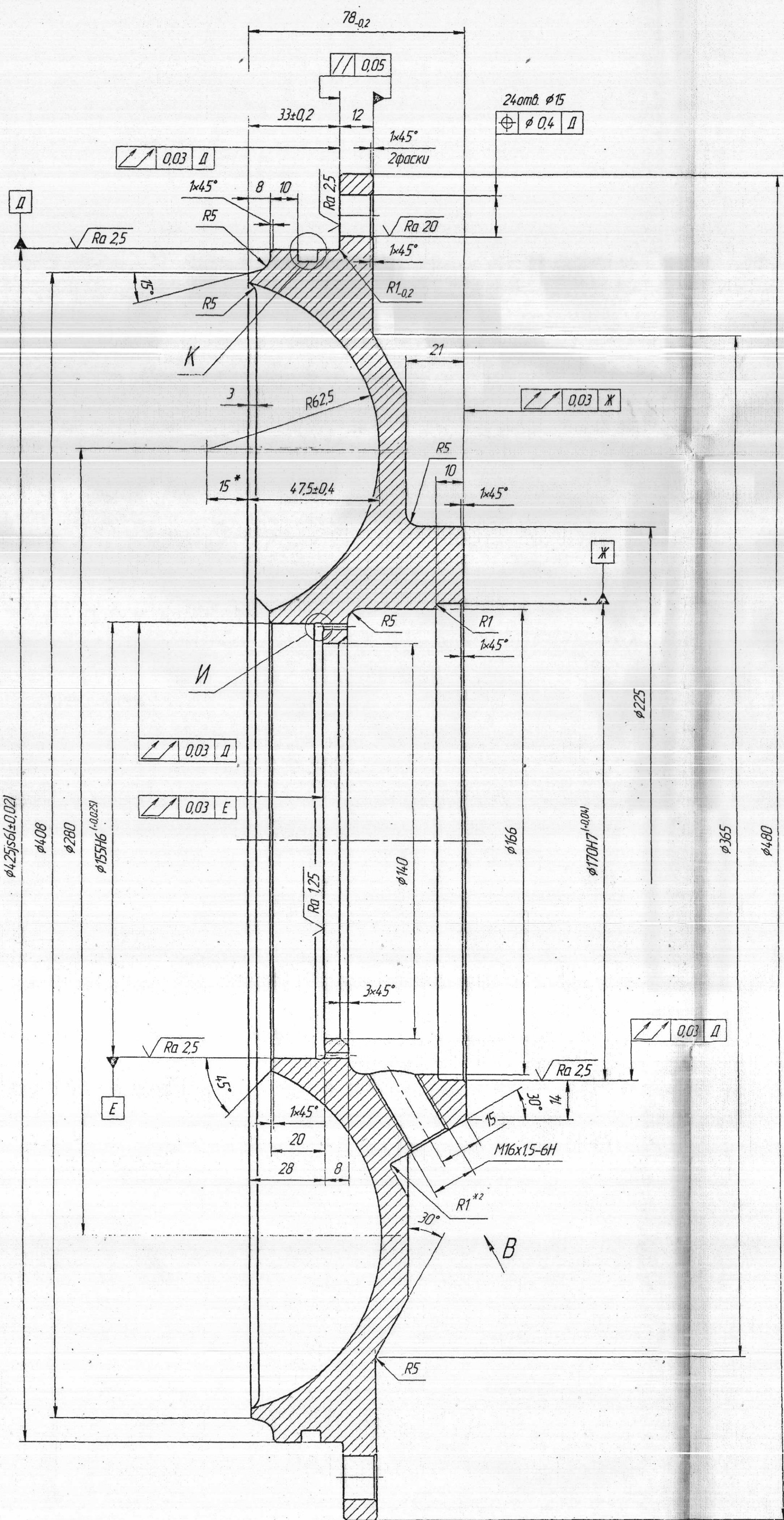


$\sqrt{Ra\ 10}\ (\checkmark)$



1. КИМ не менее 0,35
2. 321...388 НВ Группа контроля 1 по ГОСТ 10004-78
3. Деталь обрабатывать и применять совместно со сборной единицей 055118502-01 или со сборной единицей 055118502-01
4. Изготовление и контроль детали по И ЖАКИ 105.045-93
5. Шероховатость поверхности 1  $\sqrt{Ra\ 2.5}^{\ast 10}$
6.  $\ast 10$  Полировать
7. Шероховатость поверхностей радиусов и фасок обеспечить инструментом
8. Полное радиальное и торцевое диение всех незагаренных поверхностей относительно оси поверхности 1 не более 0,1 мм
9. Покрытие Хим.Окс.прм.
10. Остальные ТТ по И ЖАКИ 102.023-89

004			
Колесо турбинное	Лист	Масса	Масштаб
	0,4	30	1:1
Сталь 18Х2Н4МА			
ГОСТ 4543-71			
Лист 1			